

แบบมาตรฐานการปรับปรุงอาคารสำนักงาน  
อาคาร 1 และ อาคาร 2 กรมทรัพยากรน้ำบาดาล

ดำเนินการโดย

สำนักบริหารกลาง กรมทรัพยากรน้ำบาดาล  
กระทรวงทรัพยากรธรรมชาติและสิ่งแวดล้อม

A handwritten signature in black ink, likely belonging to the official in charge of the project.

A handwritten signature in black ink, likely belonging to the official in charge of the project.

๒๕๖๕



กรมการแพทย์  
กระทรวงสาธารณสุขและสังคม  
กรุงเทพมหานคร

โครงการ  
งานปรับปรุงอาคารสำนักงาน อาคาร 1  
และ อาคาร 2 กรมการแพทย์

หน่วยงาน  
สำนักบริหารกลาง

ชื่อแบบ

นงศพรพร ดั่งศิลป์

ตรวจแบบ

นายสมศักดิ์ แสงสุวรรณ  
นายช่างเขียนแบบ

วันที่สอบ

นายสุวิทย์ วัชโรจน์  
ปว.2759

อนุมัติ

นางดวงพร ชุ่มพงษ์  
ผู้อำนวยการสำนักบริหารกลาง

แสดงแบบ

มาตราส่วน

รายการแก้ไข

ครั้งที่ รายการ วันที่

แบบหมายเลข

แผ่นที่

จำนวนแผ่นทั้งหมด

# แบบมาตรฐานการปรับปรุงอาคารสำนักงาน อาคาร 1 และ อาคาร 2 กรมการแพทย์นำบาดาล

แบบหมายเลข	ชื่อแบบ	แผ่นที่	รวม
1	แบบแปลนพื้นที่ห้องโถงลิฟท์ชั้น 1 อาคาร 1	1 - 3	3
2	แบบแปลนอาคาร 2	1 - 5	5
3	แบบแปลนฝ้าเพดานอาคาร 2	1 - 5	5
		รวม	13



กรมวิชาการแห่งชาติ  
กระทรวงศึกษาธิการและกีฬา

โครงการ

งานปรับปรุงอาคารชั้นบน อาคาร 1  
และ อาคาร 2 กรมวิชาการแห่งชาติ

หน่วยงาน

สำนักบริหารกลาง

เขียนแบบ

นางสาวดาร สันติชัย

ตรวจแบบ

นายสมคิด แสงสุวรรณ  
นายสมเกียรติ กษัตริย์กุล

เห็นชอบ

นายสุวิทย์ วรวิจิตร  
กย.27758

อนุมัติ

นางดวงพร จันทรมง  
ผู้อำนวยการสำนักบริหารกลาง

แสดงแบบ

แบบแปลนพื้นที่ห้องโถงลิฟท์ชั้น 1 อาคาร 1

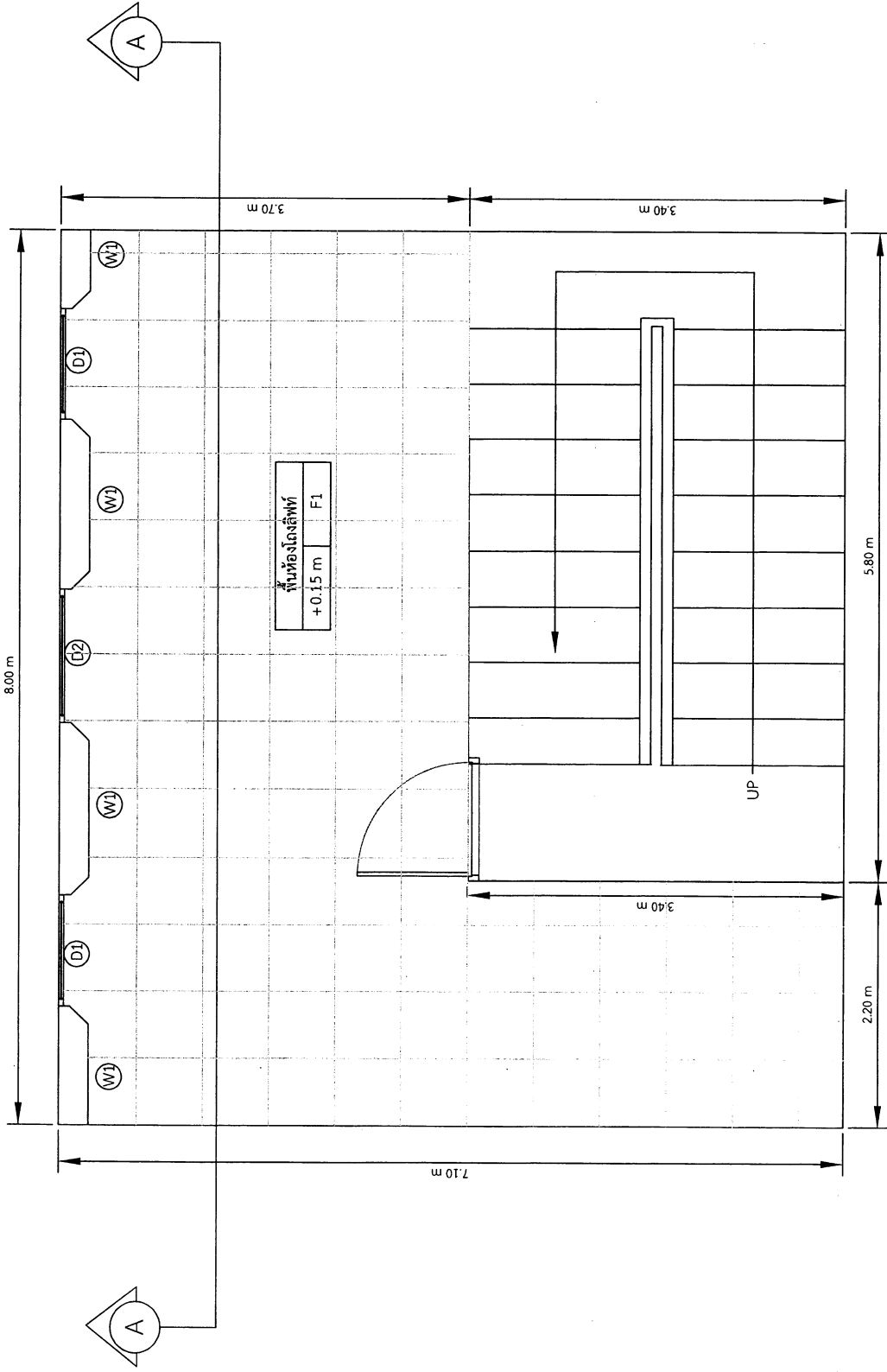
มาตราส่วน 1 : 40

รายการแก้ไข

ครั้งที่ รายการ วันที่

แบบทนายเลข 1 แผ่นที่ 1

จำนวนแผ่นทั้งหมด 13



F1 พื้นกระเบื้องแกรนิตโต้ ขนาด 60 x 60 cm

(D1) ประตูลิฟท์ ขนาด 1.00 x 2.10 m

(D2) ประตูลิฟท์ ขนาด 1.20 x 2.10 m

(W1) ผนังกระเบื้องแกรนิตโต้ลายหินอ่อน ขนาด 60 x 60 cm

# แบบแปลนพื้นที่ห้องโถงลิฟท์ชั้น 1 อาคาร 1



กรมศึกษาธิการ  
กระทรวงศึกษาธิการและวัฒนธรรม

โครงการ

งานปรับปรุงอาคารเรียน อาคาร 1  
และ อาคาร 2 โรงเรียนวัดวังตลาด

หน่วยงาน

สำนักบริหารงาน

เขตพื้นที่

กป.

นางสาวกมล สังข์ชัย

ตรวจแบบ

นายสมคิด แสนทรัพย์  
นายช่างเทคนิคชำนาญพิเศษ

พื้นที่สอบ

นายสุวิทย์ วรวิเศษ  
ท.บ. 2758

อนุมัติ

นางสาวกมล สังข์ชัย  
ผู้อำนวยการสำนักบริหารงาน

แสดงแบบ

รูปที่ ๑

มาตรฐาน

1 : 30

รายการแก้ไข

ครั้งที่

รายการ

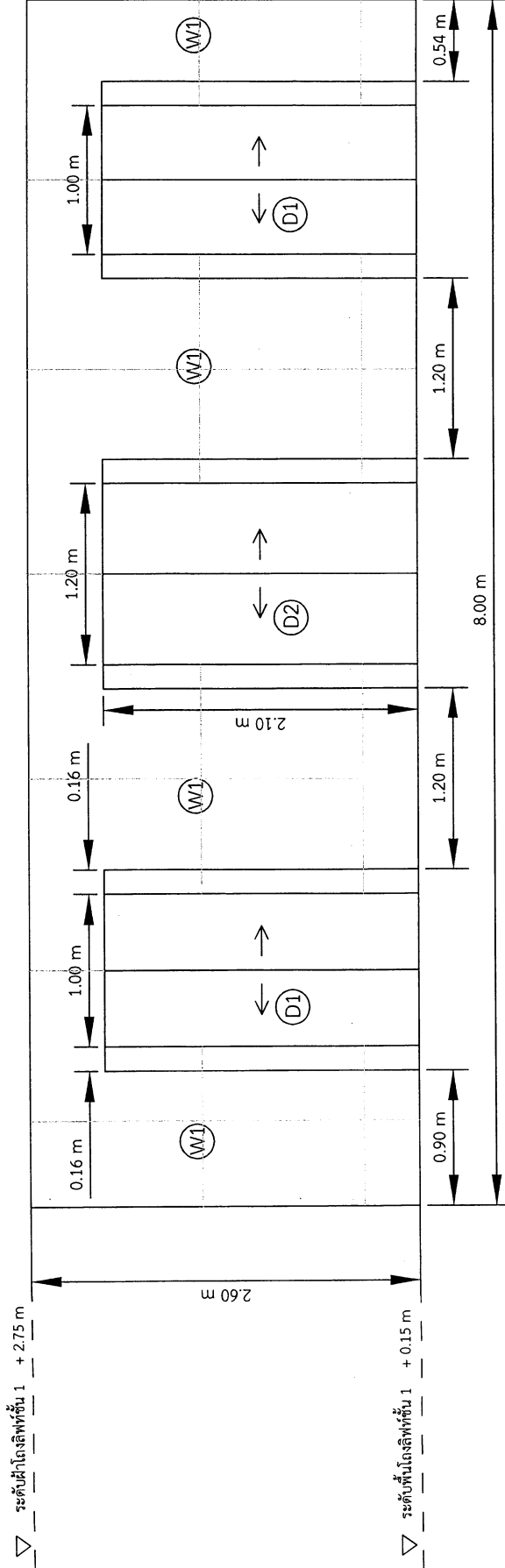
วันที่

แบบรายละเอียด 1

แผ่นที่ 2

จำนวนแผ่นทั้งหมด

13



- ⊙ D1 ประตูลิฟท์ ขนาด 1.00 x 2.10 m
- ⊙ D2 ประตูลิฟท์ ขนาด 1.20 x 2.10 m
- ⊙ W1 ผนังกระเบื้องแกรนิตโต้ลายหินอ่อน ขนาด 60 x 60 cm

# รูปตัด A - A



กรมโยธาธิการและผังเมือง  
กระทรวงมหาดไทย

โครงการ

งานปรับปรุงอาคารสำนักงาน อาคาร 1  
และ อาคาร 2 กรมโยธาธิการและผังเมือง

หน่วยงาน

สำนักบริหารกลาง

เขียนแบบ

นางสาวพร ดั่งศิลป์

ตรวจแบบ

นายเสกสรรค์ เสือสุวรรณ  
นายช่างควบคุมงานเขียนแบบ

เห็นชอบ

นายสุวิทย์ ศรีสุธรรม  
PL.22758

อนุมัติ

นางอรุณศรี จันทร์  
ผู้อำนวยการสำนักบริหารกลาง

แสดงแบบ

แบบก่อสร้างพิเศษ บริเวณภายนอกใต้ถุนชั้น 1

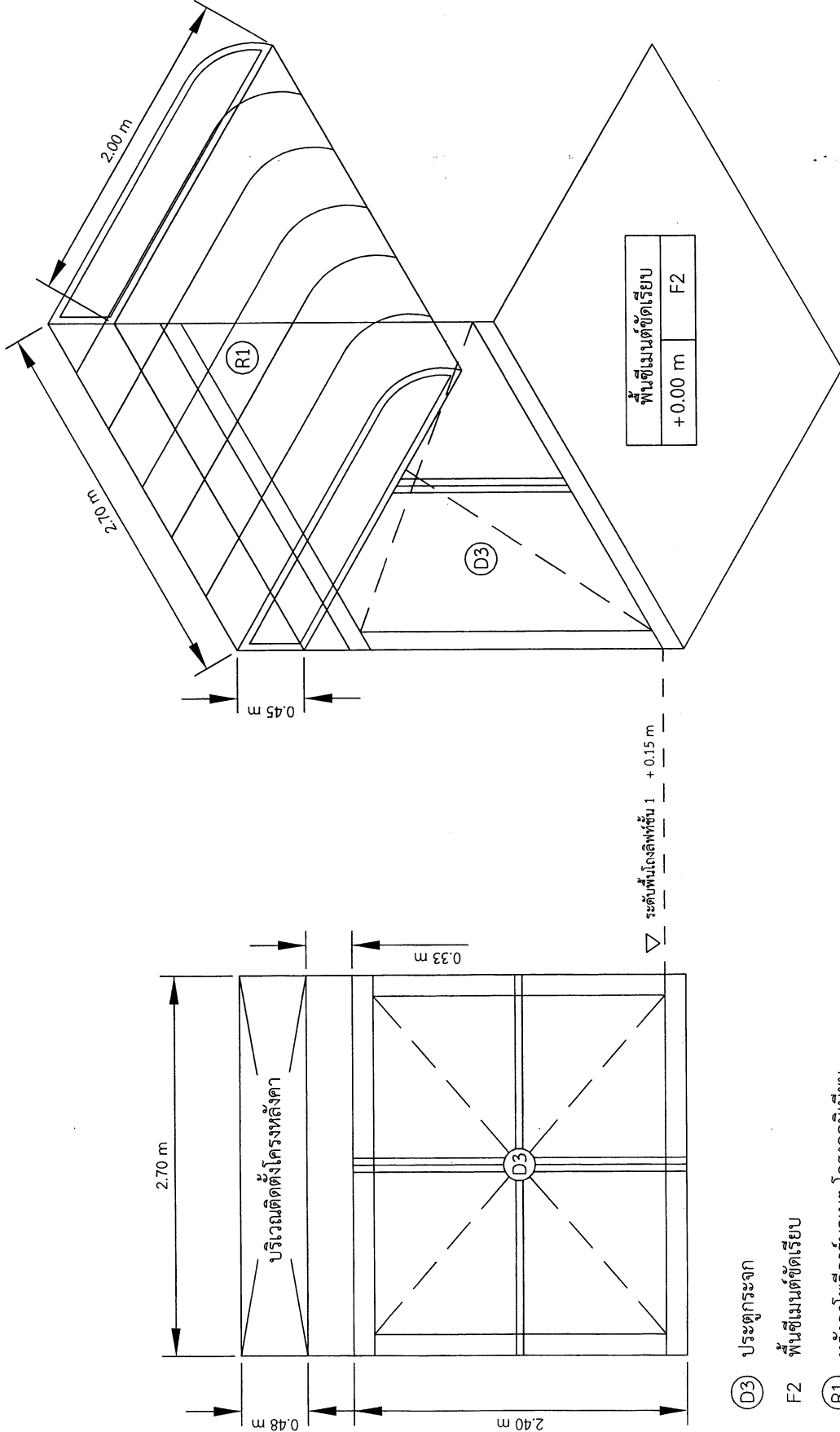
ขนาดกระดาษ 1 : 30

รายการแก้ไข

ครั้งที่ รายการ วันที่

แบบหมายเลข 1 แผ่นที่ 3

จำนวนแผ่นทั้งหมด 13



# แบบหลังคากันสาด บริเวณภายนอกโรงลิฟท์ ชั้น 1



กรมส่งเสริมการค้าระหว่างประเทศ  
กระทรวงพาณิชย์

โครงการ

งานปรับปรุงอาคารสำนักงาน อาคาร 1  
และ อาคาร 2 กรมส่งเสริมการค้าระหว่างประเทศ

วันที่รับงาน

วันที่ส่งงาน

ชื่อโครงการ

ชื่อสถาปนิก

ชื่อวิศวกร

ชื่อช่างเขียน

ชื่อช่างสำรวจ

ชื่อช่างเขียน

ชื่อช่างเขียน

ชื่อช่างเขียน

ชื่อช่างเขียน

ชื่อช่างเขียน

ชื่อช่างเขียน

ชื่อช่างเขียน

ชื่อช่างเขียน

ชื่อช่างเขียน

ชื่อช่างเขียน

ชื่อช่างเขียน

ชื่อช่างเขียน

ขนาดกระดาษ 1 : 150

รายการแก้ไข

ครั้งที่

รายการ

วันที่

วันที่

วันที่

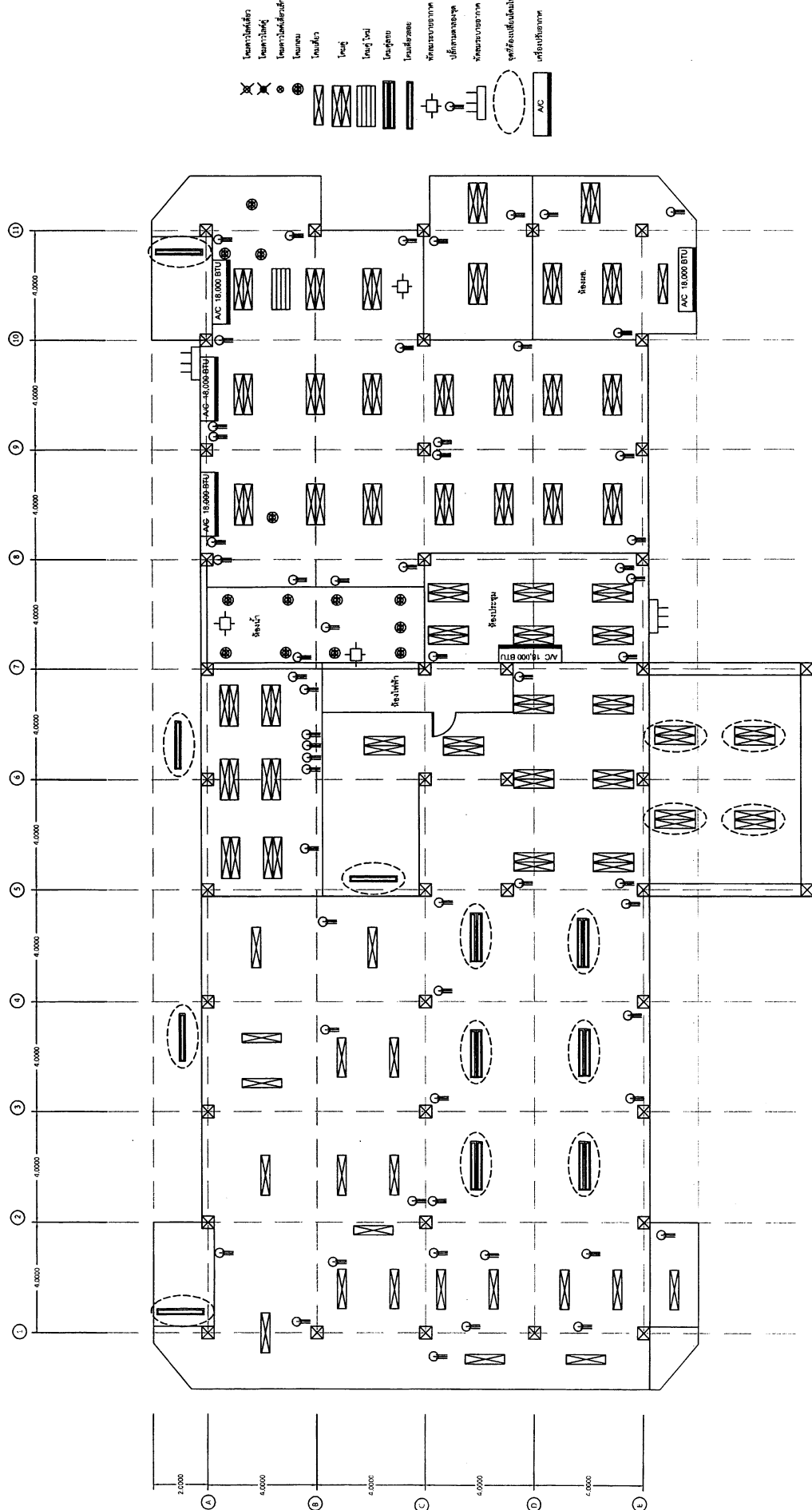
วันที่

วันที่

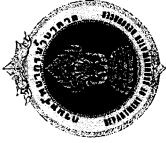
วันที่

วันที่

วันที่



# แบบแปลนอาคาร ชั้น 1 อาคาร 2



กรมศึกษาธิการ  
กระทรวงศึกษาธิการและกีฬา

โครงการ

งานปรับปรุงอาคารชั้น 2 อาคาร 1  
และ อาคาร 2 กรมศึกษาธิการ

หน่วยงาน

สำนักบริหารงาน

ชื่อแบบ

นายชัชชาติ สิทธิพันธุ์

สถาปนิก

นายวิชาญ บุญชู

วิศวกร

นายเชษฐา บุญสุวรรณ

ช่างเขียน

นายเชษฐา บุญสุวรรณ

ช่างเขียน

นายเชษฐา บุญสุวรรณ

ช่างเขียน

นายเชษฐา บุญสุวรรณ

ช่างเขียน

นายเชษฐา บุญสุวรรณ

ช่างเขียน

นายเชษฐา บุญสุวรรณ

ช่างเขียน

นายเชษฐา บุญสุวรรณ

ช่างเขียน

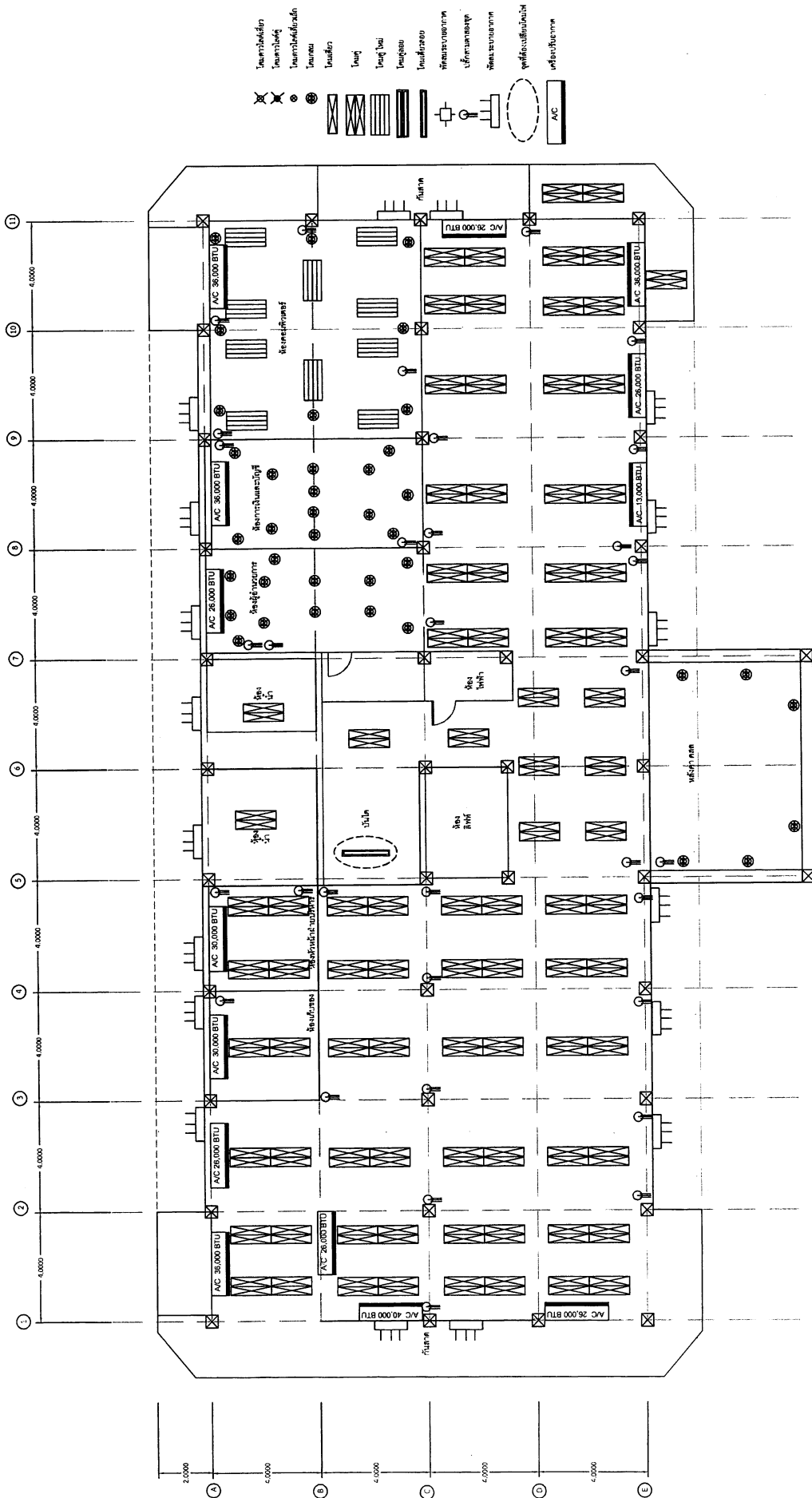
มาตราส่วน 1 : 150

รายการแก้ไข

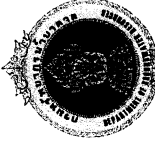
ครั้งที่ รายการ วันที่

แบบแปลนเลขที่ 2 แผ่นที่ 2

จำนวนแผ่นทั้งหมด 13



# แบบแปลนอาคาร ชั้น 2 อาคาร 2



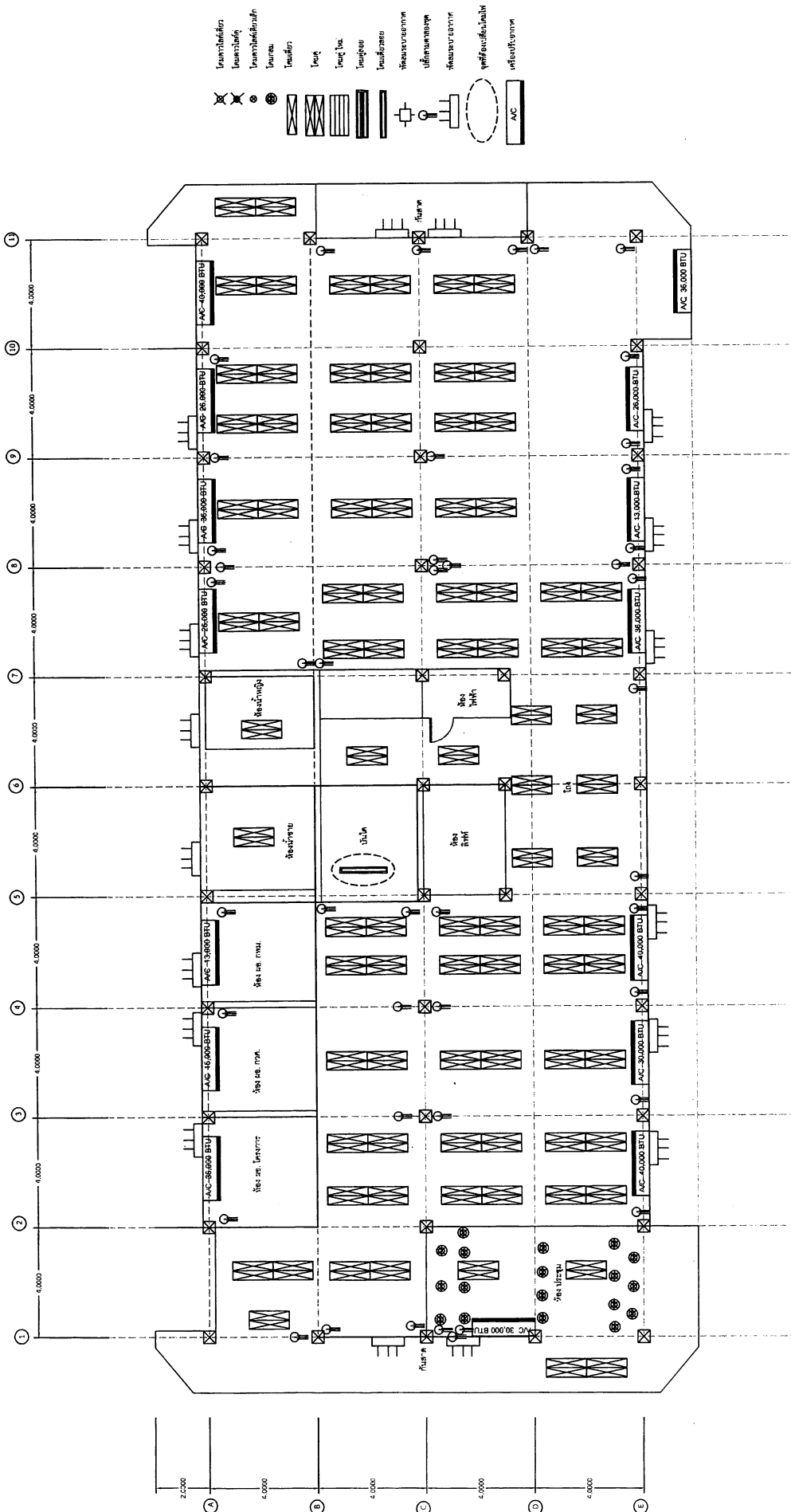
กรมศึกษาธิการ  
กระทรวงศึกษาธิการ  
งานศิลปศึกษา  
และอาคาร 2 กรมศึกษาธิการ

หน่วยงาน  
สำนักงานศิลปศึกษา  
เรียนคุณ  
นายวิชาญ กิ่งนิลา  
ศรวิบูลย์  
นายสุจิตต์ แสงอรุณ  
นายสุวิมล วัฒนคุณ  
เพ็ญโฉม  
นายสุวิมล วัฒนคุณ  
นางสาวสุวิมล วัฒนคุณ  
อนันต์

นายสุวิมล วัฒนคุณ  
นางสาวสุวิมล วัฒนคุณ  
นายสุวิมล วัฒนคุณ  
นางสาวสุวิมล วัฒนคุณ  
นายสุวิมล วัฒนคุณ  
นางสาวสุวิมล วัฒนคุณ  
นายสุวิมล วัฒนคุณ  
นางสาวสุวิมล วัฒนคุณ

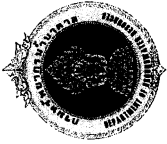
นายสุวิมล วัฒนคุณ  
นางสาวสุวิมล วัฒนคุณ  
นายสุวิมล วัฒนคุณ  
นางสาวสุวิมล วัฒนคุณ  
นายสุวิมล วัฒนคุณ  
นางสาวสุวิมล วัฒนคุณ  
นายสุวิมล วัฒนคุณ  
นางสาวสุวิมล วัฒนคุณ

นายสุวิมล วัฒนคุณ  
นางสาวสุวิมล วัฒนคุณ  
นายสุวิมล วัฒนคุณ  
นางสาวสุวิมล วัฒนคุณ  
นายสุวิมล วัฒนคุณ  
นางสาวสุวิมล วัฒนคุณ  
นายสุวิมล วัฒนคุณ  
นางสาวสุวิมล วัฒนคุณ



# แบบแปลนอาคาร ชั้น 3 อาคาร 2





กรมส่งเสริมการค้าระหว่างประเทศ  
กระทรวงพาณิชย์

โครงการ

งานปรับปรุงอาคารสำนักงาน อาคาร 1  
และ อาคาร 2 กรมส่งเสริมการค้าระหว่างประเทศ

หน่วยงาน

สำนักบริหารงาน

เขียนแบบ

นายชัชชาติ ภิรมย์ภักดี

ตรวจแบบ

นายสมศักดิ์ แสนสุวรรณ  
นายสุวิมล ภิรมย์ภักดี

วันที่

วันที่รับทราบ 27/7/58

อนุมัติ

นางสาวศุภา อึ้งอนันต์  
ผู้อำนวยการสำนักบริหารงาน

แสดงแบบ

แบบแปลนอาคาร ชั้น 4 อาคาร 2

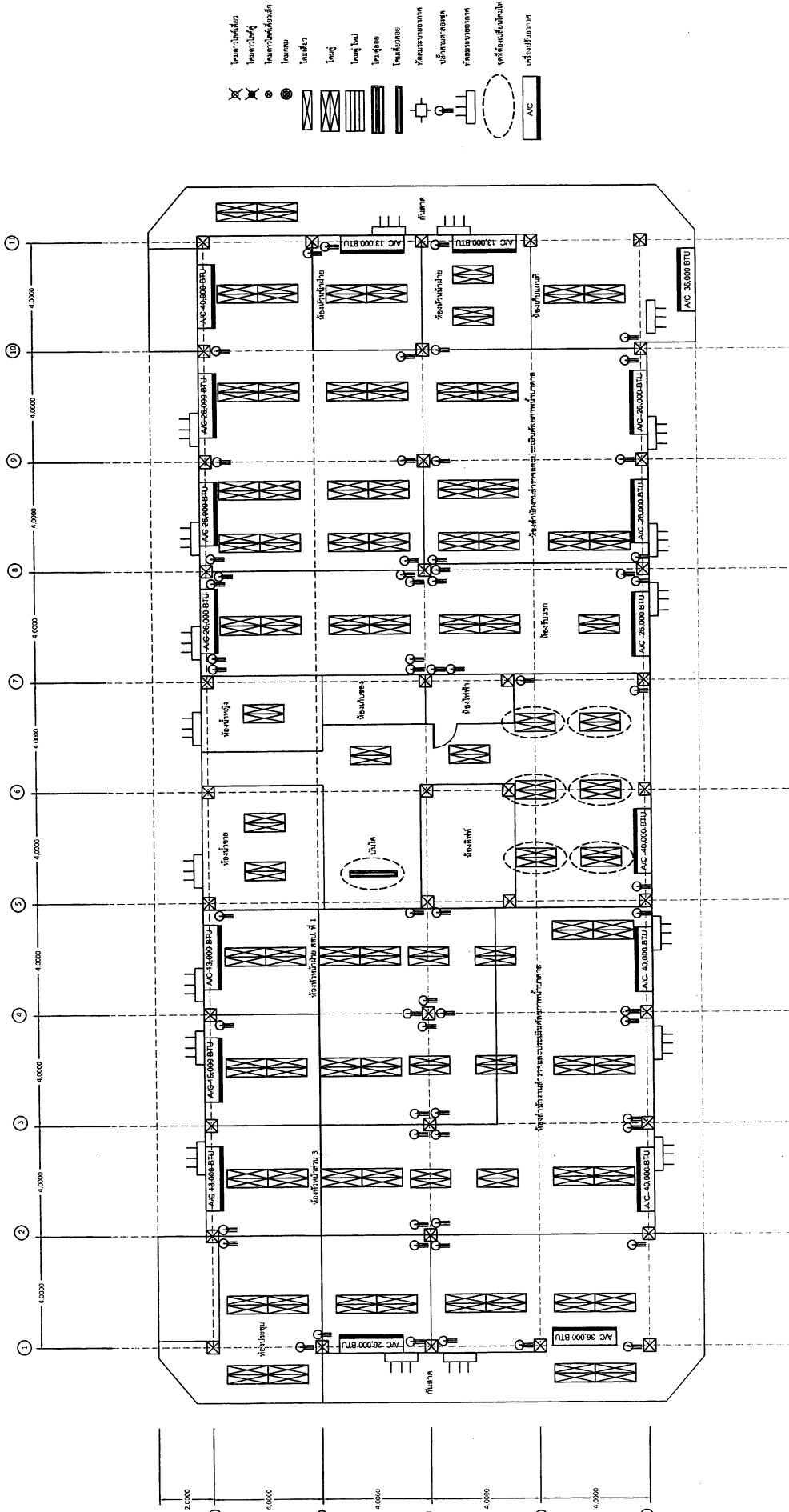
มาตราส่วน 1 : 150

รายการแก้ไข

ครั้งที่ รายการ วันที่

แบบแปลนเลข 2 แผ่นที่ 4

จำนวนแผ่นทั้งหมด 13



# แบบแปลนอาคาร ชั้น 4 อาคาร 2



กรมศึกษาธิการ  
กระทรวงศึกษาธิการและกีฬา

โครงการ  
งานปรับปรุงอาคารชั้น 5 อาคาร 1  
และ อาคาร 2 กรมศึกษาธิการ

หน่วยงาน  
สำนักบริหารกลาง

เขียนแบบ  
สถาปัตย์กลาง

นายชัชชาติ กิมอินสา

ตรวจแบบ

นายสมศักดิ์ แสนสุวรรณ  
นายสุรศักดิ์ ศรีสุพรรณงาม

นายเชษฐา  
นายสุรินทร์ วรวิเศษ  
ภ.ว. 22758

อนุมัติ

นางศุภพร ชุ่มหอม  
ผู้อำนวยการสำนักบริหารกลาง

แสดงแบบ

นายแพทย์ชสาร ชั้น 5 อาคาร 2

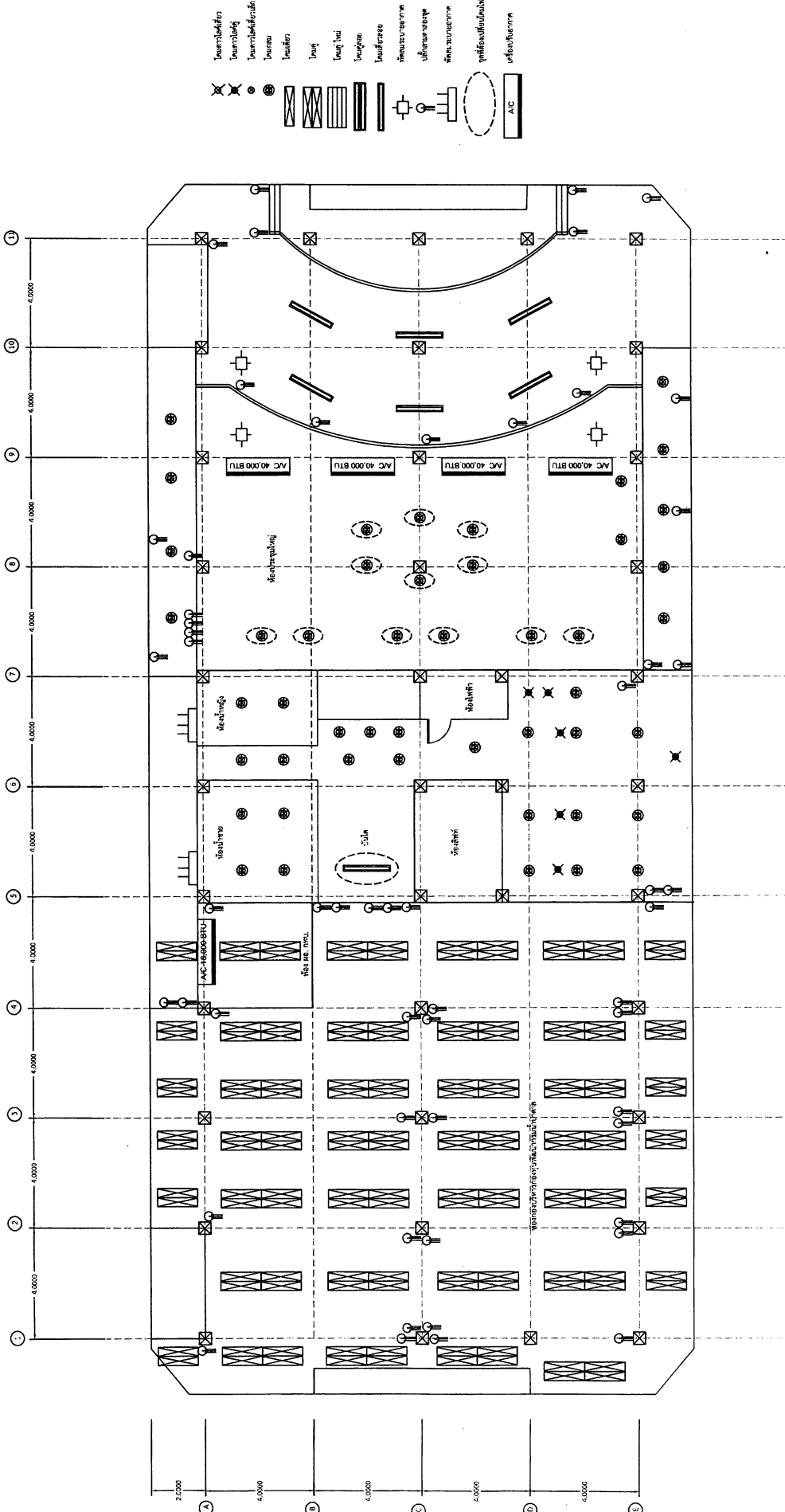
มาตรฐาน  
1 : 150

รายการแก้ไข

ครั้งที่ รายการ วันที่

แบบหมายเลข 2 แผ่นที่ 5

จำนวนแผ่นทั้งหมด 13



# แบบแปลนอาคาร ชั้น 5 อาคาร 2



กรมศึกษาธิการ  
กระทรวงศึกษาธิการและกีฬา

โครงการ

งานปรับปรุงอาคารสำนักงาน อาคาร 1  
และ อาคาร 2 กรมศึกษาธิการ

หน่วยงาน

สำนักบริหารกลาง

เขียนแบบ

นายชัชวาล กิ่งนิภา

ตรวจแบบ

นายเสด็จ แสนวรรณ  
นายวิชาญ แสนบุญงาม

เห็นชอบ

นายสุรินทร์ วัชรินทร์  
ภ.ว. 22758

อนุมัติ

นางดวงใจ จันทน  
ผู้อำนวยการสำนักบริหารกลาง

แสดงแบบ

แบบแปลนอาคาร ชั้น 1 อาคาร 2

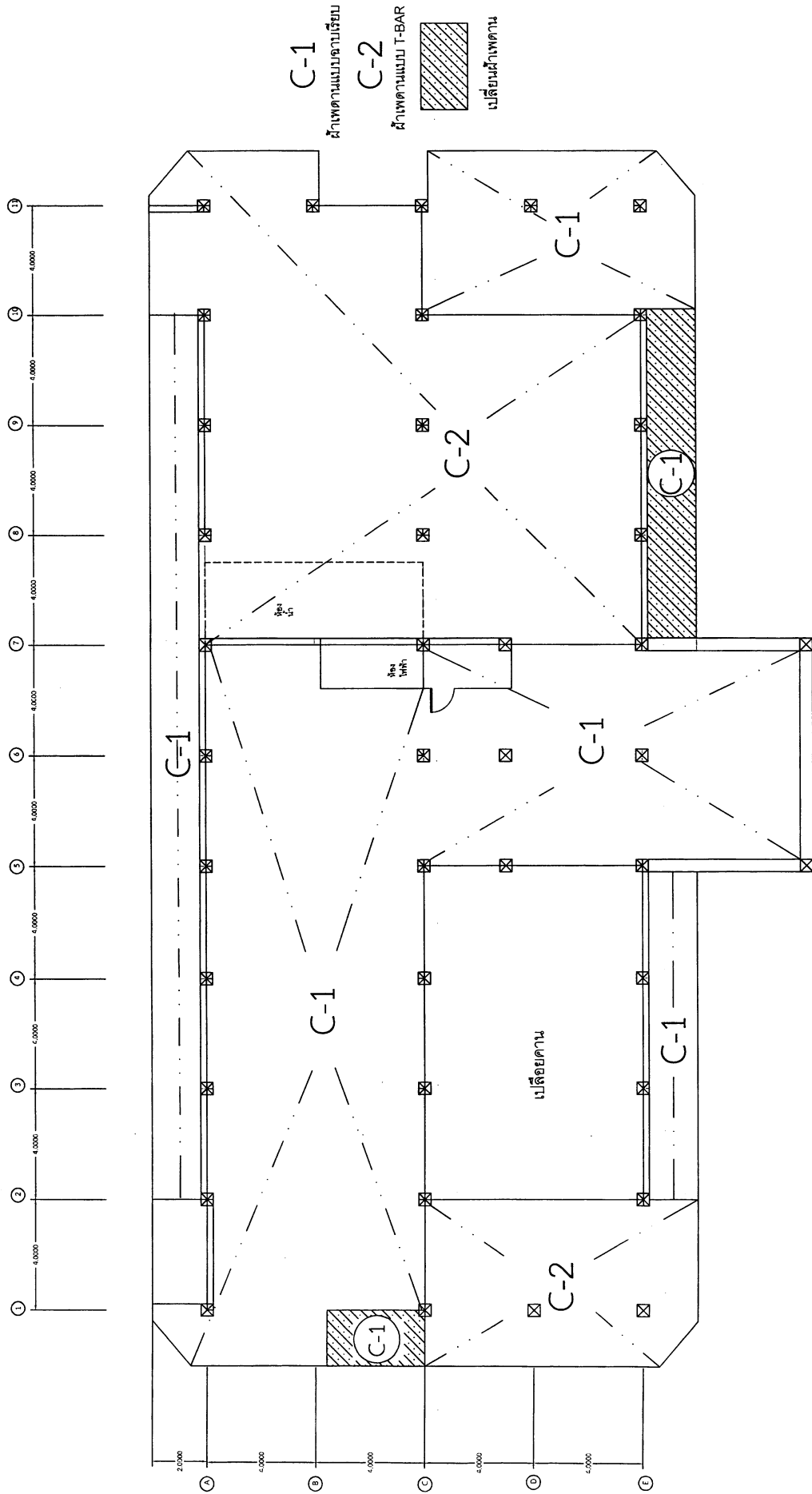
มาตราส่วน 1 : 150

รายการแก้ไข

ครั้งที่ รายการ วันที่

แบบหมายเลข 3 แผ่นที่ 1

จำนวนแผ่นทั้งหมด 13



# แบบแปลนฝ้าเพดาน ชั้น 1 อาคาร 2



กรมศึกษาธิการ  
กระทรวงศึกษาธิการและวัฒนธรรม

โครงการ

งานปรับปรุงอาคารเรียน อาคาร 1  
และ อาคาร 2 กรมศึกษาธิการ

หน่วยงาน

สำนักบริหารกลาง

เขียนแบบ

นายชัชวาล วัฒนวิภา

ตรวจแบบ

นายสมคิด แสนสุวรรณ  
นายชวรงค์ ศรีศุภกาญจน์

เห็นชอบ

นายสุรินทร์ วาฬารัง  
ภ.ว. 27758

อนุมัติ

นายสุรินทร์ วาฬารัง

นางดวงพร จันทพงษ์  
ผู้อำนวยการสำนักบริหารกลาง

แสดงแบบ

แบบแปลนจำนวน ชั้น 2 อาคาร 2

มาตรฐาน

1 - 150

รายการแก้ไข

ครั้งที่

จาก

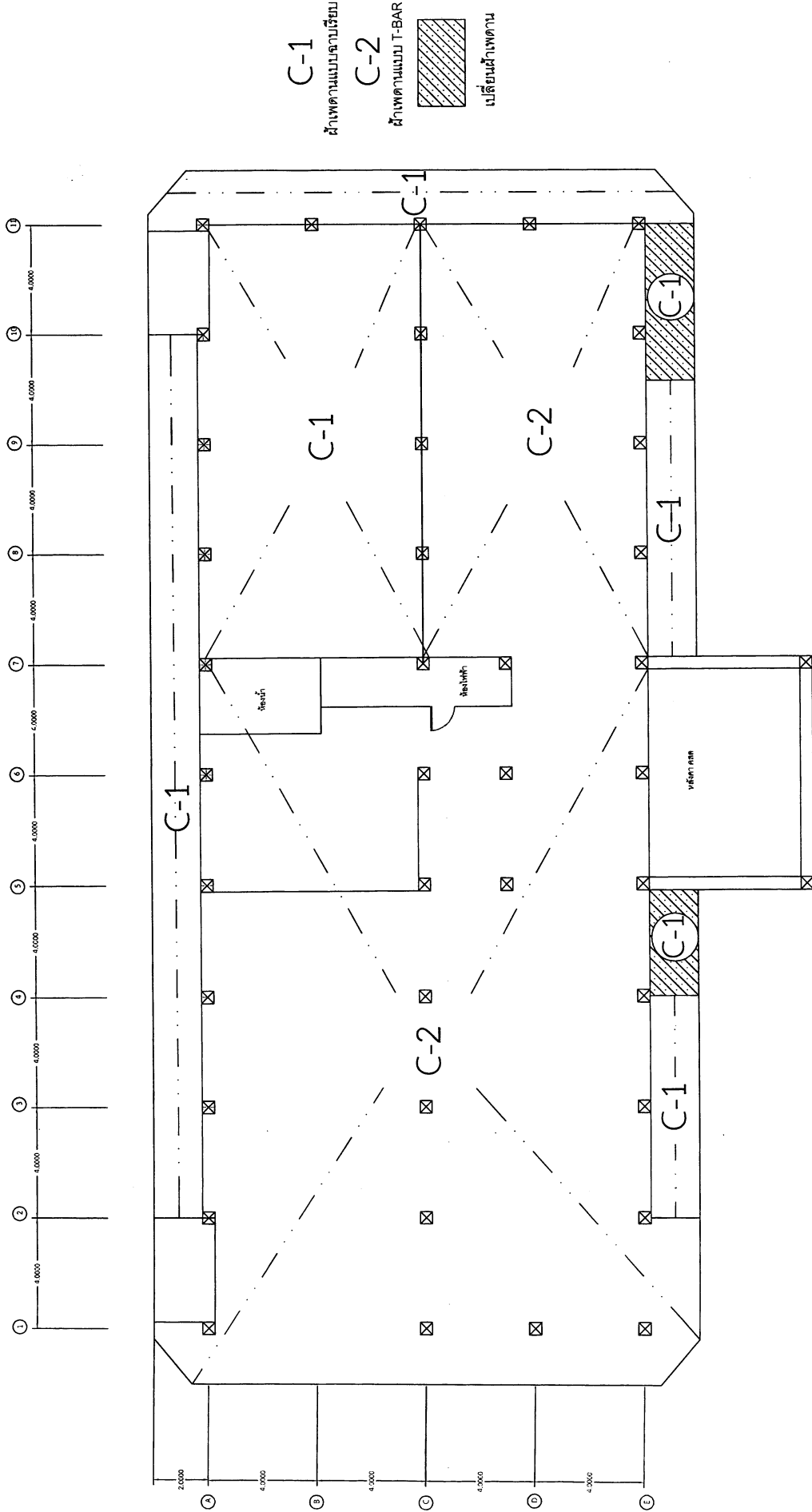
วันที่

แบบหมายเลข 3

แผ่นที่ 2

จำนวนแผ่นทั้งหมด

13



# แบบแปลนฝ้าเพดาน ชั้น 2 อาคาร 2



กรมโยธาธิการและผังเมือง  
กระทรวงมหาดไทย

โครงการ

งานปรับปรุงอาคารสำนักงาน อาคาร 1  
และ อาคาร 2 กรมโยธาธิการและผังเมือง

หน่วยงาน

สำนักบริหารกลาง

เขียนแบบ

นายอภิศักดิ์ พิธีพิลา

ตรวจแบบ

นายเสด็จ แสนสุวาทน์  
นายวิชาญ เกียรติสัมพันธ์

เพ็ญชอบ

นายสุวิทย์ ทรัพย์ชัย  
P.R.Z.P.S.

อนุมัติ

นางดวงพร จันทร์เพ็ญ  
ผู้อำนวยการสำนักบริหารกลาง

แสดงแบบ

แบบแปลนฝ้าเพดาน ชั้น 3 อาคาร 2

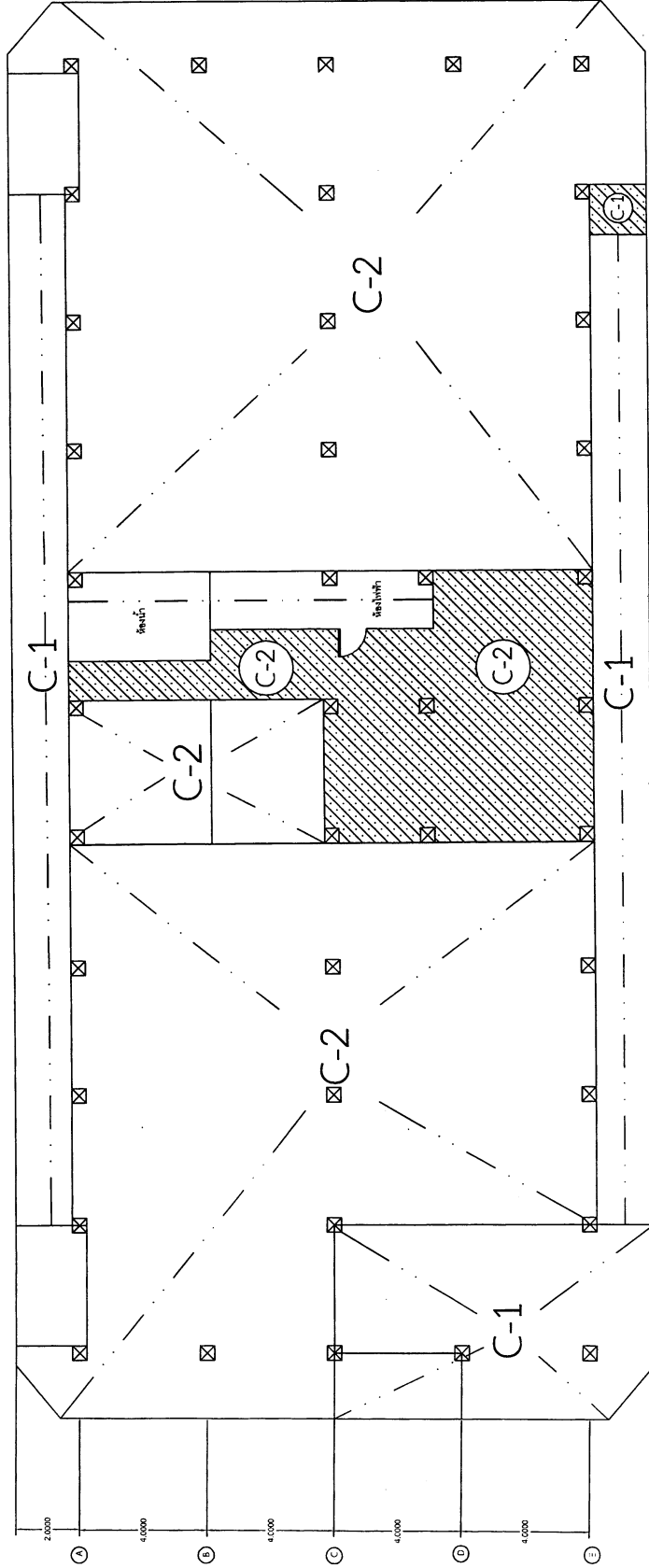
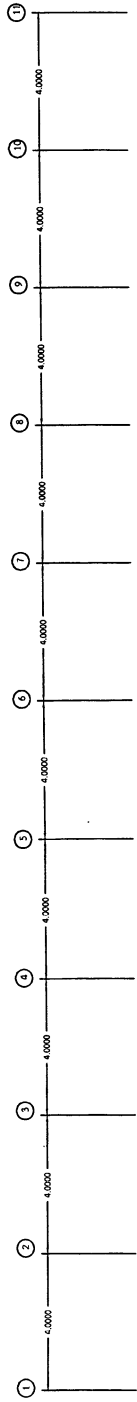
มาตราส่วน 1 : 150

รายการแก้ไข

ครั้งที่ รายการ วันที่

แบบพิมพ์เลข 3 แผ่นที่ 3

จำนวนแผ่นพิมพ์ 13



C-1  
ฝ้าเพดานแบบจอบเรียบ

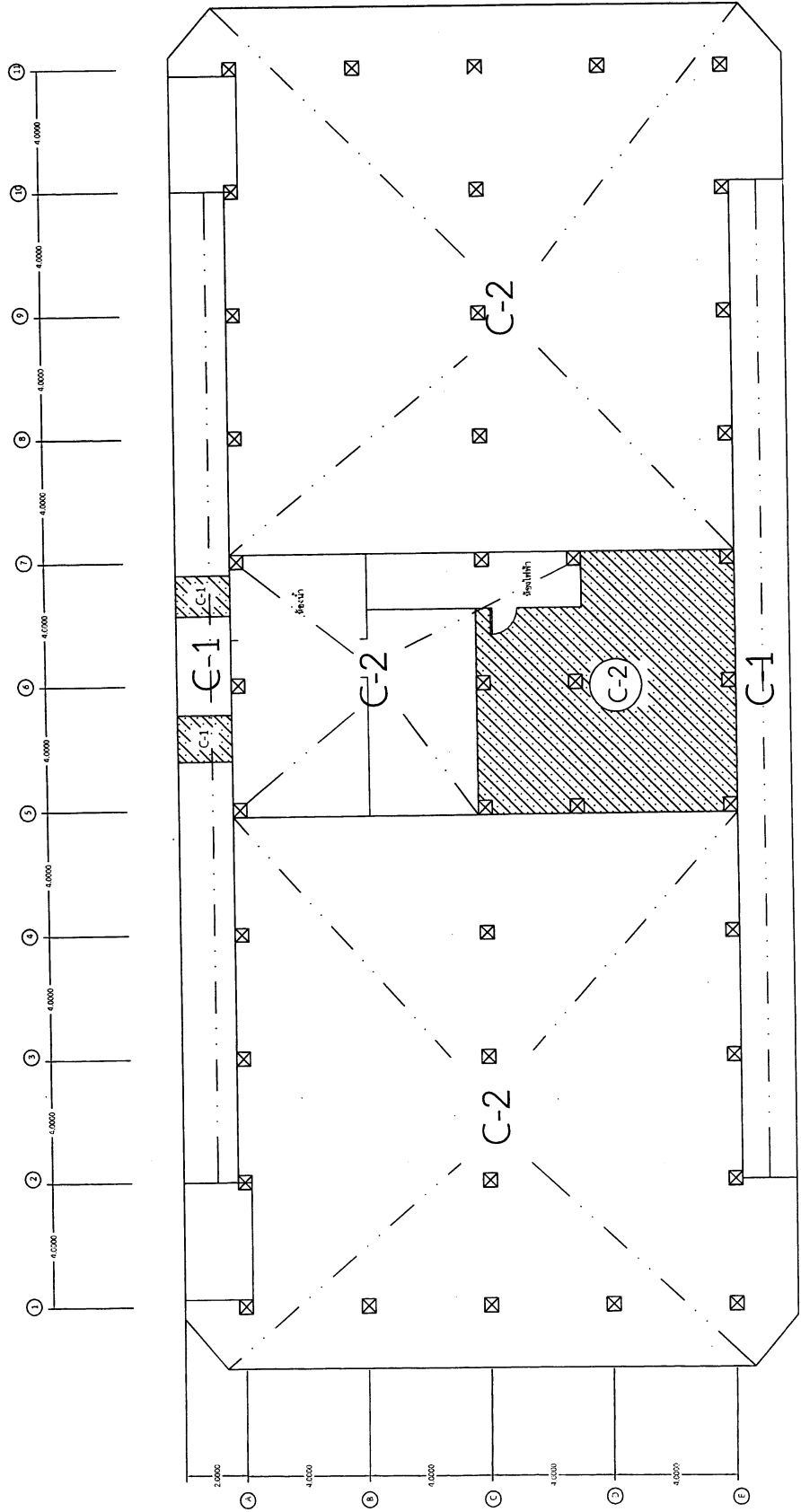
C-2  
ฝ้าเพดานแบบ T-BAR  
เปลี่ยนฝ้าเพดาน

# แบบแปลนฝ้าเพดาน ชั้น 3 อาคาร 2

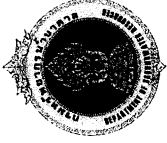


กรมการศึกษานอกโรงเรียน  
กระทรวงศึกษาธิการและสังคมสงเคราะห์

โครงการ	งานปรับปรุงอาคารชั้นบน อาคาร 1 และ อาคาร 2 กรมการศึกษานอกโรงเรียน
หน่วยงาน	สำนักบริหารกลาง
ชื่อแบบ	นายสุวิทย์ กิ่งนิศา
ตรวจแบบ	นายสุวิทย์ กิ่งนิศา นายสุวิทย์ แก้วธรรม นายสุวิทย์ กิ่งนิศา
อนุมัติ	นายสุวิทย์ กิ่งนิศา พ.ย. 22/2568
นางพรพร จันทน์	ผู้อำนวยการสำนักบริหารกลาง
แสดงแบบ	นายสุวิทย์ กิ่งนิศา
มาตราส่วน	1 : 150
รายการแก้ไข	
ครั้งที่	รายการ
ครั้งที่ 3	แผ่นที่ 4
จำนวนแผ่นทั้งหมด	13



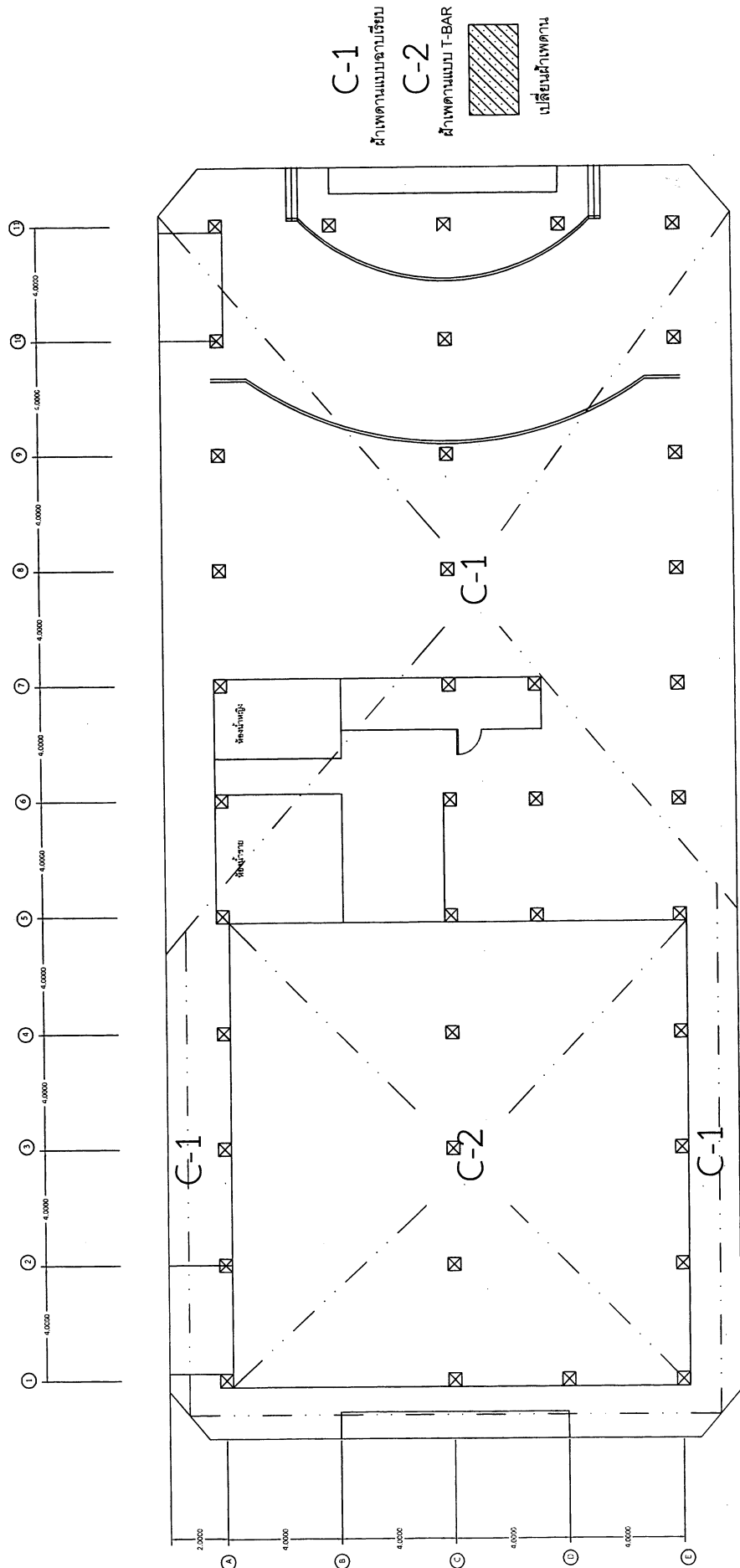
# แบบแปลนฝ้าเพดาน ชั้น 4 อาคาร 2



กรมการศึกษานานาชาติ  
กระทรวงศึกษาธิการและวัฒนธรรม  
โครงการ  
งานปรับปรุงอาคารสำนักงาน อาคาร 1  
และ อาคาร 2 กรมการศึกษานานาชาติ

ทนายความ  
สำนักงานทนายความ  
เขียนแบบ  
นายรังสรรค์ กิ่งลิ้มภา  
ประธานแบบ  
นายเสด็จ แสนสุวรรณ  
นายวิชาญ วัฒนคุณานันท์  
เขียนขอบ  
นายสุวิทย์ ทรัพย์สง่างาม  
No. 22758  
อนุมัติ  
นางดวงพร จันทร์พรม  
ผู้อำนวยการสำนักงานวิศวกรรม  
แสดงแบบ  
นายแพทย์หญิงเจนจิรา อิศกร 2

มาตราส่วน 1 : 150  
รายการแก้ไข  
ครั้งที่ รายการ วันที่  
แบบหมายเลข 3 แผ่นที่ 5  
จำนวนแผ่นทั้งหมด 13



แบบแปลนฝ้าเพดาน ชั้น 5 อาคาร 2